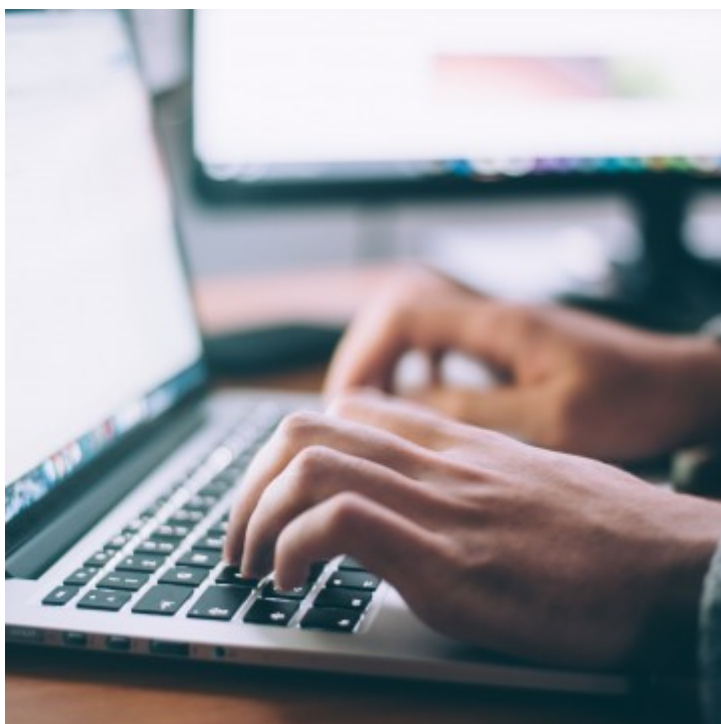




Published on *Gmina Potęgowo* (<https://potegowo.pl>)

Home > Narodowy Spis Powszechny Ludności i Mieszkań 2021

Narodowy Spis Powszechny Ludności i Mieszkań 2021



28.01.2021

Obecnie trwają prace organizacyjne i przygotowawcze do Narodowego Spisu Powszechnego Ludności i Mieszkań 2021. Spis będzie przeprowadzony od **1 kwietnia** do **30 czerwca 2021 r.** wg stanu na 30 marca 2021r. godz. 24⁰⁰.

Spis powszechny dostarczy szczegółowych informacji o liczbie ludności, jej terytorialnym rozmieszczeniu, strukturze demograficzno - społecznej i zawodowej, a także o społeczno - ekonomicznej charakterystyce gospodarstw domowych i rodzin oraz o ich zasobach i warunkach mieszkaniowych na wszystkich szczeblach podziału terytorialnego kraju: ogólnokrajowym, regionalnym i lokalnym.

Po raz pierwszy w historii polskiej statystyki publicznej będzie **obowiązkowy samospis internetowy** (przy użyciu interaktywnego formularza spisowego dostępnego na stronie GUS).

Dla osób nieposiadających techniczno-materialnych warunków do przeprowadzenia samospisu internetowego, Urząd Gminy Potęgowo udostępni pomieszczenie wyposażone w sprzęt komputerowy z interaktywną aplikacją do przeprowadzenia samospisu oraz umożliwi pomoc w zakresie obsługi aplikacji.

Jeśli osoba, która ze względu na zaawansowany wiek, stan zdrowia czy niepełnosprawność nie będzie mogła dokonać samospisu, pomogą jej w tym **rachmistrze** - bezpośrednio lub telefonicznie.

Obowiązek przeprowadzenia samospisu nie wyłącza możliwości zebrania w każdym czasie danych od osoby fizycznej metodą wywiadu bezpośredniego lub telefonicznego.

Na stronie internetowej <https://spis.gov.pl> [1] w zakładce o spisie znajdują się istotne informacje, w tym odpowiedzi na pytania czym jest spis oraz jakie dane będą zbierane w ramach spisu.

- <https://spis.gov.pl/o-spisie/czym-jest-spis> [2]
- <https://spis.gov.pl/o-spisie/jakie-dane-bedziemy-zbierac> [3]
- <https://spis.gov.pl/o-spisie/bezpieczenstwo-danych> [4]

Aktualnie Urząd Gminy Potęgowo prowadzi **nabór na rachmistrzów spisowych** (składanie ofert **od 1 lutego do 9 lutego br.**) Szczegóły: <https://bip.potegowo.pl/m,851,spis-powszechny-ludnosci-i-mieszkan-2021.html?page=1> [5]

Source URL: <https://potegowo.pl/en/node/3386?date=2025-07>

Links

[1] <https://spis.gov.pl>

[2] <https://spis.gov.pl/o-spisie/czym-jest-spis>

[3] <https://spis.gov.pl/o-spisie/jakie-dane-bedziemy-zbierac>

[4] <https://spis.gov.pl/o-spisie/bezpieczenstwo-danych>

[5] <https://bip.potegowo.pl/m,851,spis-powszechny-ludnosci-i-mieszkan-2021.html?page=1>