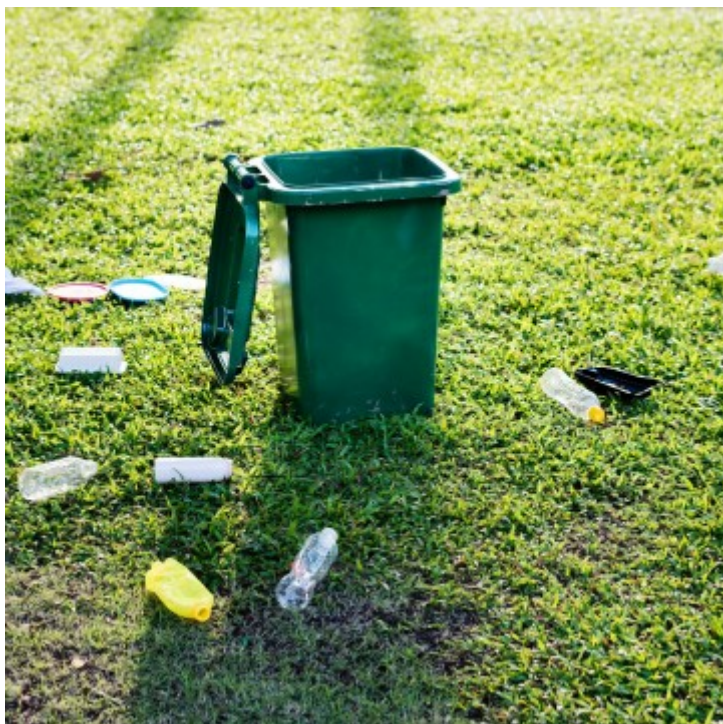




Published on *Gmina Potęgowo* (<https://potegowo.pl>)

Home > Prawo po stronie czystości, czyli kilka słów o podrzucaniu odpadów

Prawo po stronie czystości, czyli kilka słów o podrzucaniu odpadów



15.03.2019

W ostatnim czasie byliśmy świadkami dyskusji jaka rozgorzała na jednym z portali społecznościowych po ujawnieniu informacji o odnalezieniu przez pracowników ZUP Potęgowo wśród worków z odpadami porzucenymi przy drodze powiatowej na terenie naszej gminy dokumentów, które pozwoliły ustalić właściciela kłopotliwych odpadów. Przypominamy - wyrzucanie odpadów poza miejscami wyznaczonymi do ich gromadzenia jest karalne!

„Wstyd, hańba, żenada, prostactwo...” – to tylko niektóre z reakcji, jakie wywołała informacja udostępniona na Facebooku przez Wójta Gminy.

- W mojej ocenie to reakcje słuszne i dające nadzieję na to, że społeczeństwo w końcu zacznie reagować na to, co dzieje się w naszym otoczeniu - mówi Elwira Szewczyk, Dyrektor ZUP Potęgowo. To właśnie potęgowski Zakład Usług Publicznych zajmuje się usuwaniem odpadów na zlecenie gminy w przypadku, gdy sprawca zaśmiecania nie zostanie ustalony. Koszty takie sprzątnięcia, ponoszą wszyscy mieszkańcy.

Jak prawo chroni środowisko?

Prawo przewiduje surowe kary za podrzucanie odpadów. Oto kilka przepisów, które pozwalają ukarać sprawcę:

- Art. 145 kodeksu wykroczeń „kto zanieczyszcza lub zaśmieca miejsca dostępne dla publiczności, a w szczególności drogę, ulicę, plac, ogród, trawnik lub zieleniec, podlega karze grzywny do 500 złotych albo karze nagany”.
- Art. 154 kodeksu wykroczeń „kto wyrzuca na nie należący do niego grunt polny kamienie, śmieci,

padlinę lub inne nieczystości (...) podlega karze grzywny do 1.000 złotych albo karze nagany”

- Art. 162 kodeksu wykroczeń „§ 1. Kto w lasach zanieczyszcza glebę lub wodę albo wyrzuca do lasu kamienie, śmieci, złom, padlinę lub inne nieczystości, albo w inny sposób zaśmieca las, podlega karze grzywny albo karze nagany.

§ 2. Jeżeli czyn sprawcy polega na zakopywaniu, zatapianiu, odprowadzaniu do gruntu w lasach lub w inny sposób składowaniu w lesie odpadów, sprawca podlega karze aresztu albo grzywny”.

Należy pamiętać, że za wywóz odpadów odpowiedzialny jest ich właściciel i to on poniesie karę, jeśli odpady zostaną umieszczone w niewłaściwym miejscu.

Wszystkie osoby będące świadkami w procederze wyrzucania odpadów w niedozwolonych miejscach powinny niezwłocznie poinformować o zaistniałej sytuacji najbliższy Komisariat Policji jak również zgłosić to do Urzędu Gminy. Należy zapisać jak najwięcej informacji identyfikujących sprawcę, takich jak rejestracja samochodu, dane osobowe, itp. Pomocne są również zdjęcia lub filmy pokazujące zdarzenie oraz precyzyjne podanie godziny i miejsca zdarzenia.

Source URL: <https://potegowo.pl/en/node/2292>