



O programie
„CZYSTE POWIETRZE”



WSPIERAMY HASŁO: „ZADBAJ O SWÓJ KAWAŁEK NIEBA”

Plan prezentacji

1. Katalog kosztów kwalifikowanych
2. Informacje o programie_ skrót
3. **JAK NAJŁATWIEJ SKORZYSTAĆ z programu?**

Przewidywany czas trwania - 60 minut

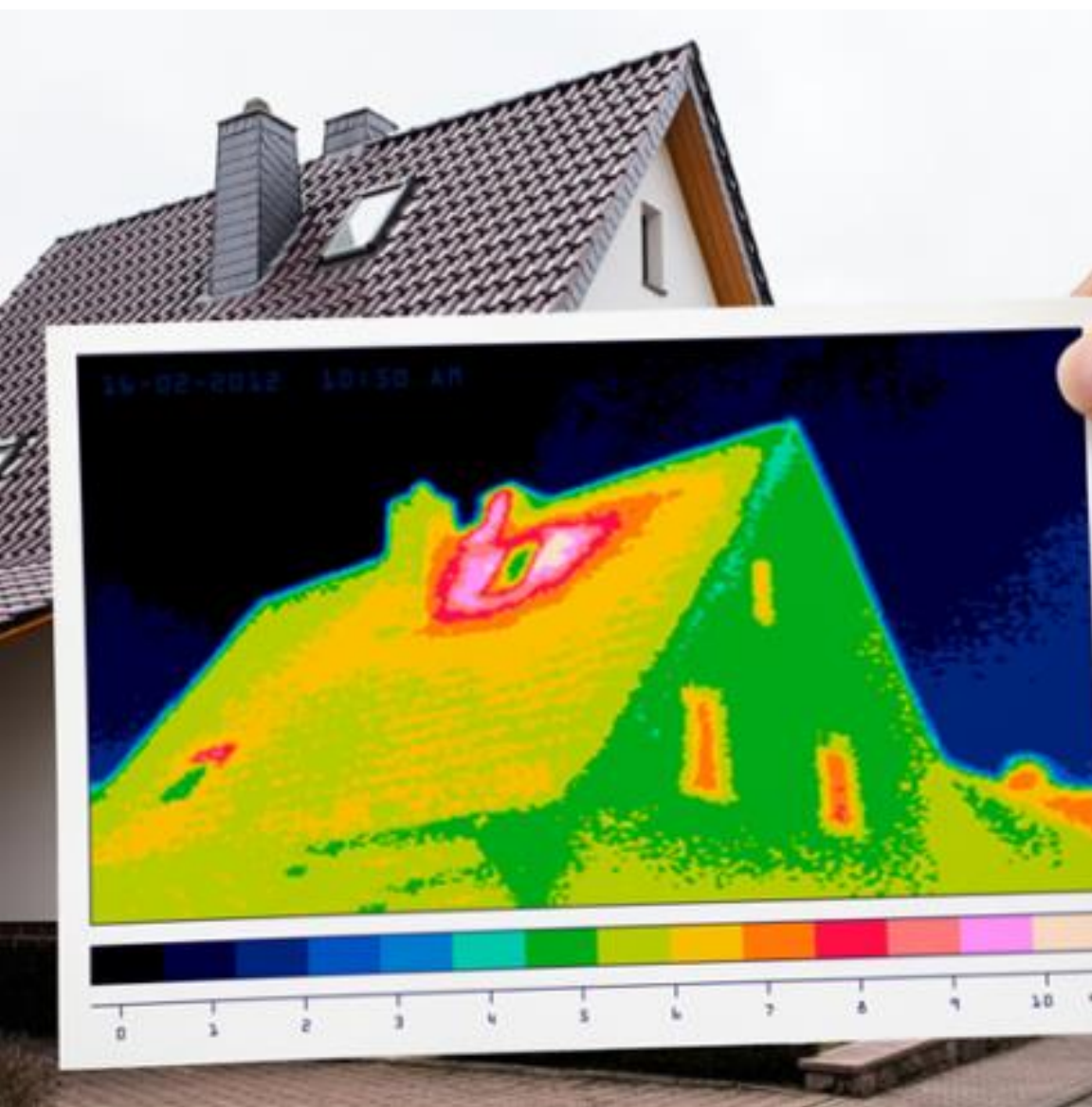
4. Pytania

Prezentacja znajduje się na stronie internetowej

1

Katalog kosztów kwalifikowanych

- 1 - Elementy termomodernizacji
- 2 - Rodzaje źródeł ciepła
- 3 - Instalacje towarzyszące OZE
- 4 - Przykłady instalacji



1.1

Elementy termomodernizacji

Dofinansowanie + preferencyjny kredyt
(Nie musisz posiadać środków aby skorzystać z programu!)

Termomodernizacja -

to przedsięwzięcie mające na celu
**zmniejszenie zapotrzebowania
i zużycia energii cieplnej
w obiekcie budowlanym.**

**Im mniej potrzebujesz energii - tym mniej palisz.
Im mniej palisz - tym mniej płacisz za ogrzewanie!**



Źródło ciepła

Korzystając z programu możemy również sfinansować wymianę obecnego źródła ciepła. Skorzystać można z wielu technologii, między innymi z pompy ciepła czy kondensacyjnych kotłów gazowych.

Instalacje c.o. i c.w.u.

Również wykonanie nowoczesnej instalacji może być kosztem kwalifikowanym w programie. Dzięki temu można kompleksowo zmodernizować system grzewczy w budynku.





Stolarka okienna

Wymiana obecnych okien na nowoczesne, z pakietem 3-szybowym o niskim współczynniku przenikania ciepła pozwoli na osiągnięcie znacznej redukcji zapotrzebowania na energię w budynku.

Drzwi zewnętrzne

Również wymiana drzwi zewnętrznych do budynku pozwala na spadek zapotrzebowania na energię. Ich zakup i montaż również może być objęty dofinansowaniem.



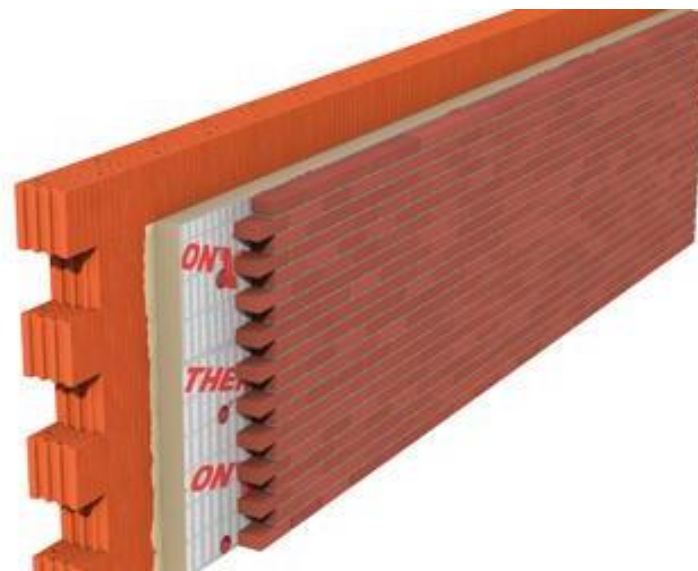


Izolacja poddasza

W skład działań termomodernizacyjnych wchodzi również docieplenie poddasza, które to daje bardzo wysoki efekt energetyczny, szczególnie jeżeli wykonane jest w najnowszych dostępnych technikach.

Izolacja przegród

Izolacja ścian zewnętrznych może być wykonana z wykorzystaniem najnowszych technologii. Pozwala to na osiągnięcie doskonałych efektów z zachowaniem wysokich walorów wizualnych.





Prace montażowe

Oprócz urządzeń i materiałów budowlanych także wykonanie prac jest objęte dotacją. Zarówno w przypadku ocieplania budynku jak i prac montażowych związanych z wymianą kotła.

Audyty i projekty

Wszelkie konieczne prace audytowe i projektowe są objęte dofinansowaniem. Może je wykonać zewnętrzna firma, dostawca urządzeń lub firma zajmująca się ich montażem. Również procedura uzyskania pozwoleń czy dokonania zgłoszeń jest dotowana.



WNIOSEK I DOKUMENTACJĘ WYKONUJE



1.2

Rodzaje źródeł ciepła

7 rozwiązań - do wyboru dla każdego.

Czy wiesz, że:

Emisja pyłów z domowych urządzeń grzewczych [mg/m³]

■ Kocioł ręcznie zasilany (na drewno)

■ Piec kaflowy

■ Niskosprawny kocioł na węgiel

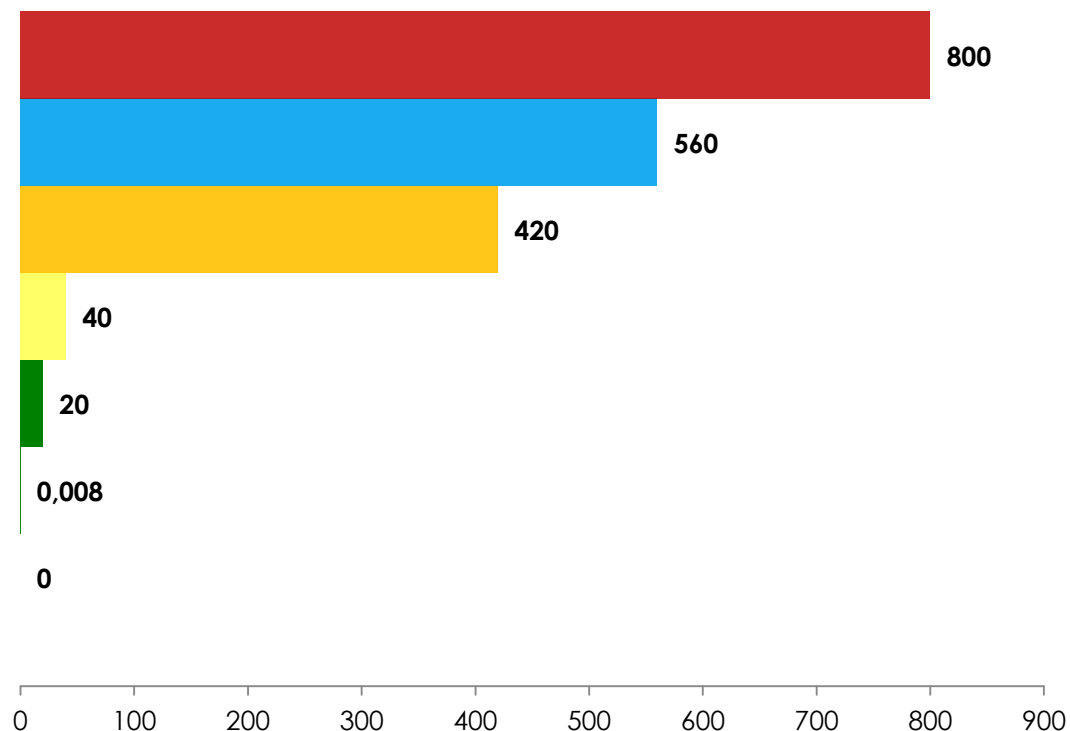
■ Kocioł na węgiel KLASA 5

■ Kocioł na pelet drzewny KLASA 5

■ Kocioł gazowy



■ Pompa ciepła





1.2.1

Przyłączenie do sieci
ciepłowniczej



1.2.2

Przyłączenie do
sieci gazowej



1.2.3

Kotły gazowe

(klasy A)

Kotły gazowe ze zbiornikiem (na paliwo płynne)





1.2.4

Pompy ciepła

**Pompa ciepła powietrzna lub gruntowa (klasa A+)
i inne systemy ogrzewania elektrycznego.**

Charakterystyka powietrznych pomp ciepła

- dogrzewanie c.o. i c.w.u. przez cały rok/ (grzałki elektryczne)
- **jednorazowy koszt inwestycyjny** – pełna automatyka
- bezobsługowość użytkowania (czyszczenie filtrów)
- doskonała współpraca z fotowoltaiką – **brak opłat za energię el.**
- 25% dostarczonej energii elektrycznej daje 100% ciepła (**COP=4**)
- żywotność 20 lat
- **Pompa jest najbardziej ekologicznym urządzeniem – punktowa emisja zanieczyszczeń do powietrza = 0.**



1.2.5

Kotły zasypowe
na biomasę

klasa 5/ ECODESIGN

**Kotły na biomasę z zasobnikiem na:
PELLET, brykiet, zrębkę, drewno.**



Sprzedajemy.pl

1.2.6

Kotły zasypowe
na paliwo stałe

klasa 5/ ECODESIGN

Nowoczesny kocioł na węgiel (ekogroszek)



1.2.7

Kocioł olejowy

Kocioł na olej opałowy z wbudowanym zasobnikiem

PODSUMOWANIE *(informacje dodatkowe)*

- urządzenia/ kotły ekologiczne
- wysoki komfort użytkowania - pełna automatyka
- bezobsługowość użytkowania (- zasyp paliwa/ czyszczenie filtrów)
- żywotność ok. 20 lat
- Posiadając obecnie kocioł na olej opałowy, gaz lub energię elektryczną (paliwo ekologiczne) – nie można wymienić kotła na nowy - można zrobić:
 - termomodernizację budynku i
 - dokonać instalacji OZE (jeżeli budynek spełnia normę 2021)
- W zasięgu sieci gazowej można skorzystać z opcji: 1.23, 1.24, 1.25 i 1.27, ale decyduje uzasadnienie ekonomiczne (najniższy koszt instalacji).

LIMITY kosztów kwalifikowanych

RODZAJ URZĄDZENIA	Klasa en.	Jednostka	Maksymalny kwalifikowany koszt na jeden budynek
Przyłączenie do sieci ciepłowniczej	-	zestaw	do 10.000 zł
Przyłączenie do sieci gazowej	-	zestaw	do 5.000 zł
Kocioł gazowy z zasobnikiem	A	zestaw	do 15.000 zł
POMPA CIEPŁA powietrzne	A+	zestaw	do 30.000 zł
POMPA CIEPŁA gruntowa	A+	zestaw	do 45.000 zł
Kocioł na PELLET	Klasa 5/ ED/ EP	zestaw	do 20.000 zł
Kocioł na EKOGROSZEK	Klasa 5/ ED/ EP	zestaw	do 10.000 zł

Nazewnictwo:

Piec to np. piec kaflowy, kominek, koza.

Kocioł to urządzenia które zasila czynnik grzewczy w instalacji grzewczej.



1.3

Instalacje towarzyszące

*Tylko preferencyjny kredyt na okres do 15 lat,
oprocentowanie łączne 2,5% rocznie.*

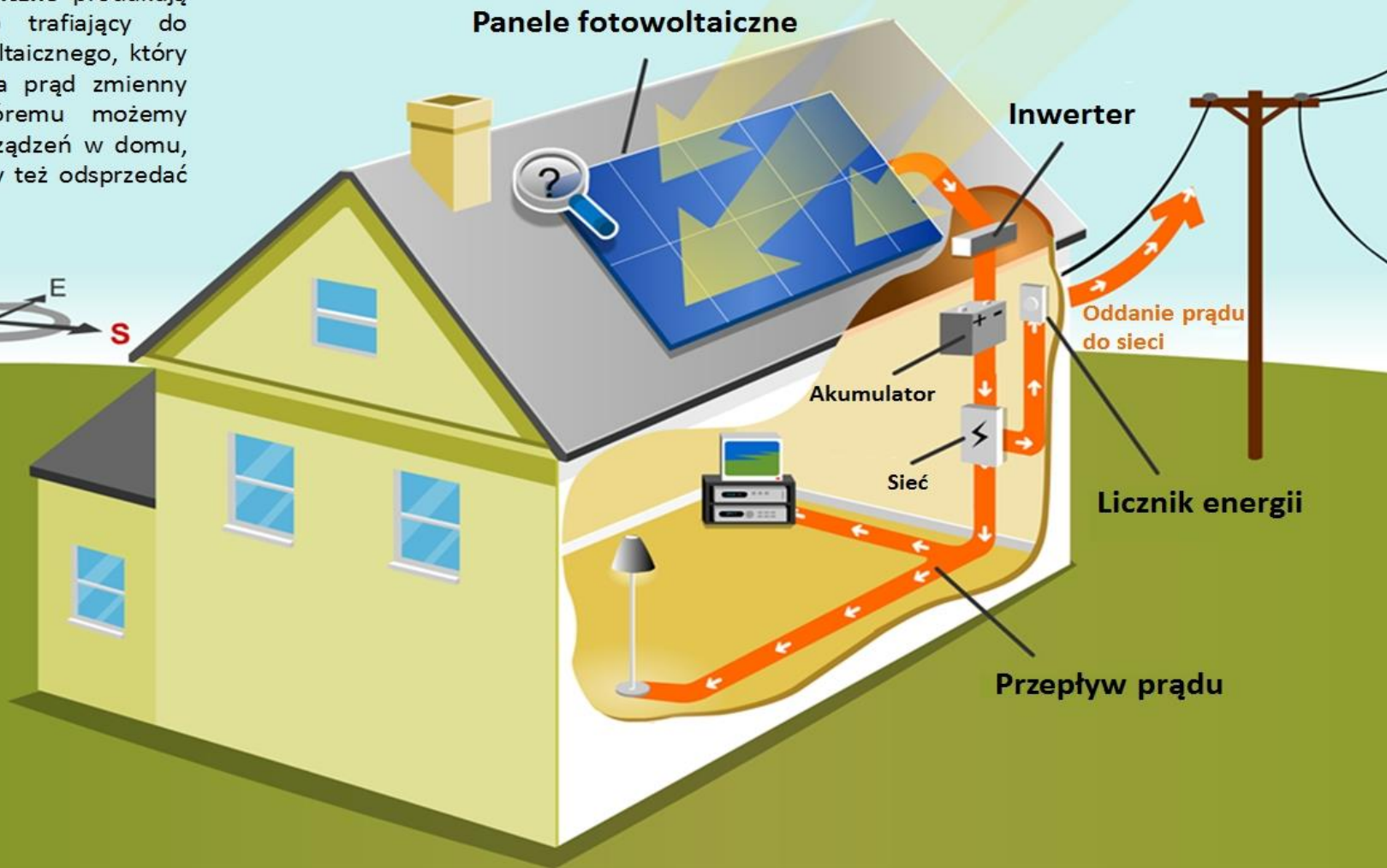


1.3.1

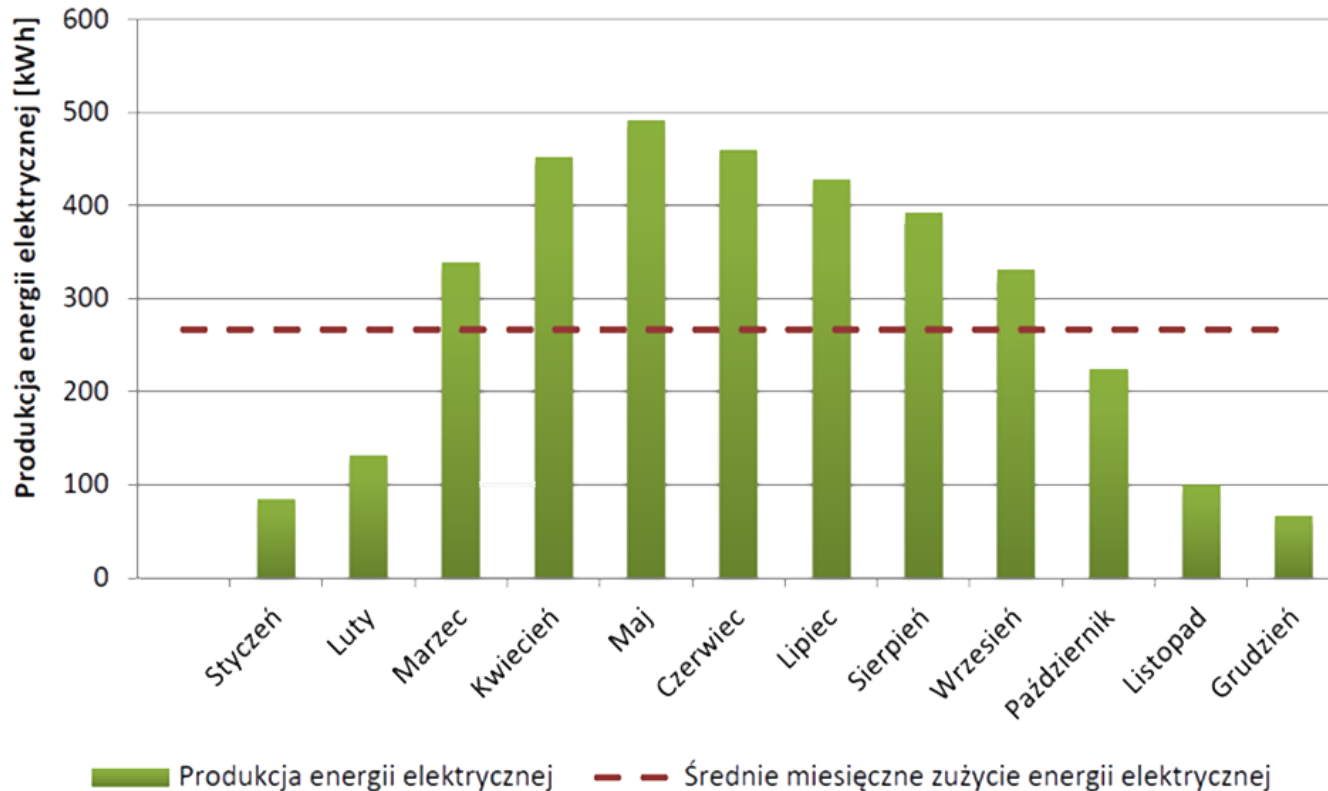
FOTOWOLTAIKA

Schemat instalacji

Panele fotowoltaiczne produkują prąd stały (DC) trafiający do inwertera fotowoltaicznego, który przemienia go na prąd zmienny (AC), dzięki któremu możemy używać go do urządzeń w domu, akumulatorów czy też odsprzedać go do sieci.



Produktywność instalacji w ciągu roku



Roczne uzyski z instalacji PV w zależności od ustawienia paneli:

Południe
- 1000 kWh

Południowy -
wschód/zachód
- 950 kWh/kW

Wschód/zachód
- 850 kWh/kW

Symulacja ekonomiczna_ dopasowanie instalacji

Założenia:

Roczne zużycie energii elektrycznej:	3500 kWh (ok. 380 zł na 2 miesiące)
Cena 1 kWh energii elektrycznej:	0,65 zł brutto
Proponowana moc instalacji:	4,06 kW (14 modułów 290 W)
Instalacja ustawiona na południe:	1000 kWh/kw
Roczna produkcja energii:	4060 kWh

Zasada bilansowania energii (ee):

Rozliczenie roczne (z opustem) z odbiorem 80% energii elektrycznej oddanej do sieci.

- około 30% energii zużywane jest na bieżąco – $4060 \text{ kWh} * 30\% = \mathbf{1\ 218 \text{ kWh}}$
- reszta podlega bilansowaniu - możemy odebrać – $2842 \text{ kWh} * 80\% = \mathbf{2\ 274 \text{ kWh}}$

Łącznie: 1218 kWh + 2274 kWh = 3 492 kWh

*Można powiedzieć że –
instalacja została dobrze dopasowana do potrzeb budynku!*

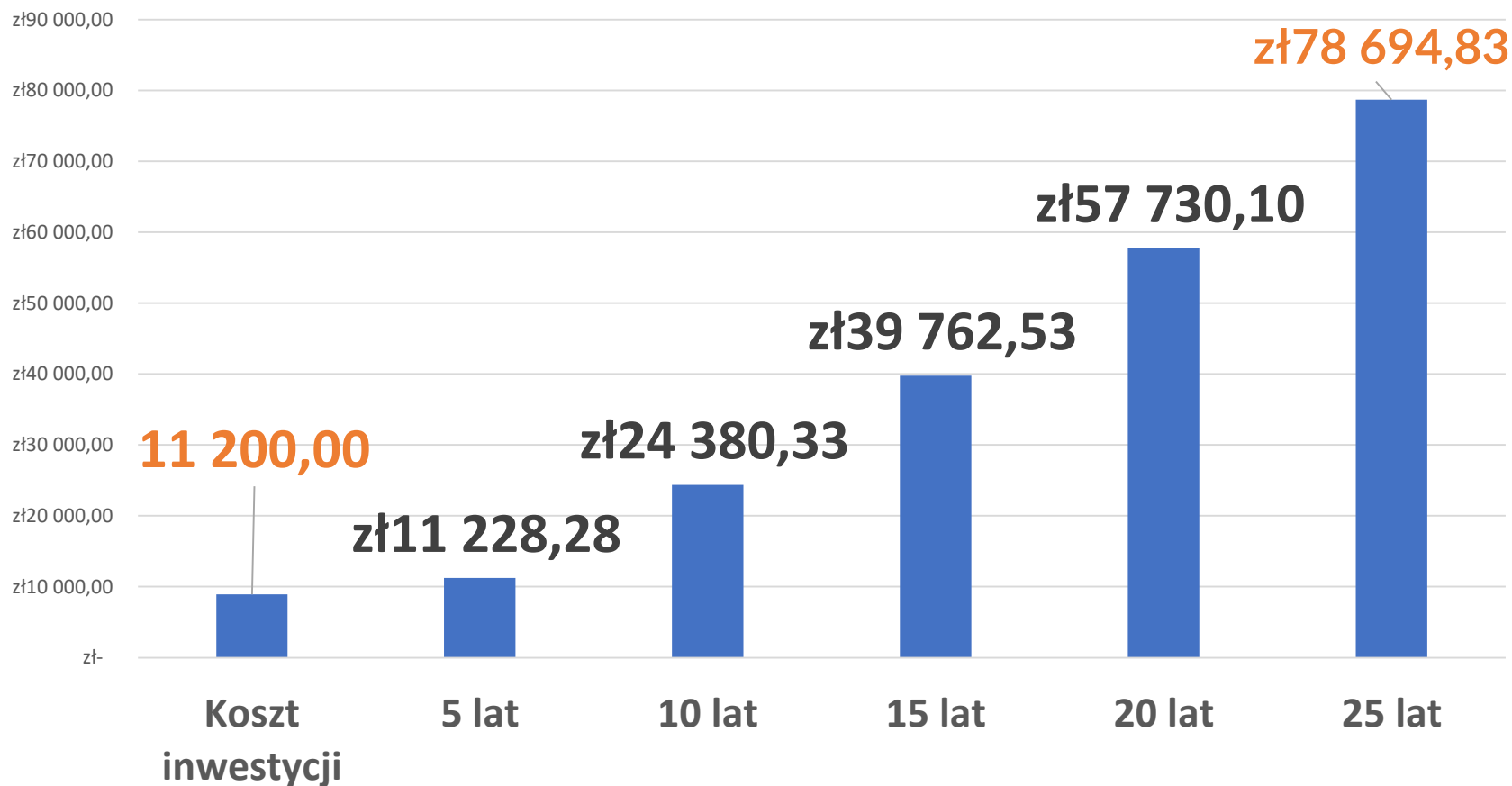
Symulacja ekonomiczna_ zwrot z inwestycji

Koszt instalacji 4,06 kW:	16 000,00 zł brutto*
Koszt 1 kWp instalacji:	4 000,00 zł brutto*
Roczna oszczędność:	3500 kWh * 0,65 zł - 165 zł = 2 110 zł
Prosty okres zwrotu:	7 lat i 6 miesięcy
Możemy odliczyć od dochodu:	18% wartości instalacji (1-wszy próg podatkowy) 30% wartości instalacji (2-gi próg podatkowy)
Koszt instalacji – ulga podatkowa:	~ 12 100 zł / prosty okres zwrotu = 6 lat ~ 11 200 zł / prosty okres zwrotu = 5 lat
Koszt kredytowania:	stałe 3% rocznie / 15% na 5 lat

**Koszt przedstawiony z uwzględnieniem podatku VAT 8% - montaż na budynku.
W przypadku montażu na budynku gospodarczym lub gruncie,
podatek VAT wynosi 23% (liczony od ceny netto instalacji).*

Zysk z instalacji w czasie użytkowania

Koszty inwestycji a oszczędności na przestrzeni lat



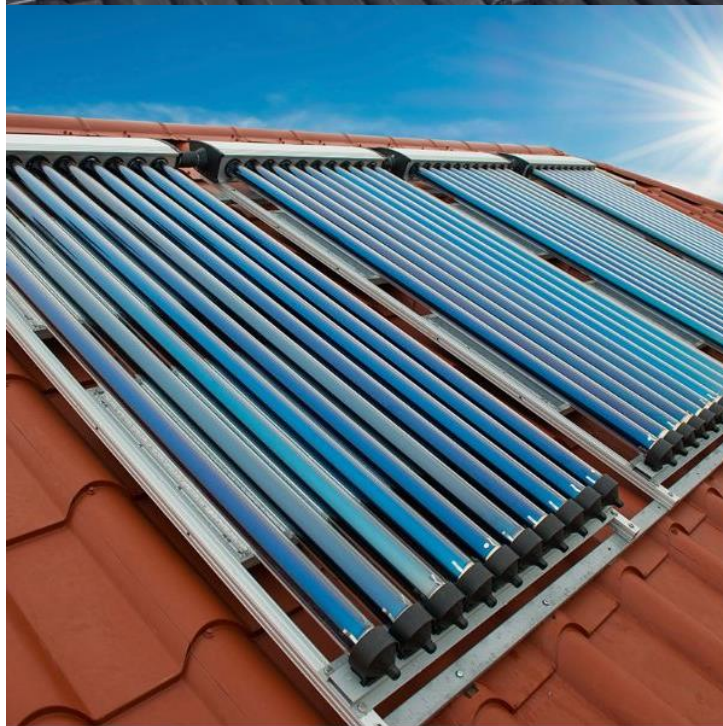
Instalacje fotowoltaiczne - charakterystyka

- **niemalże całkowite ograniczenie kosztu** energii elektrycznej czynnej (pozostają tylko koszty stałe)

Przykład: przed montażem - rachunek **380 zł co 2 miesiące**

po montażu - rachunek **165 zł rocznie!!!**

- inwestycja jednorazowa – ok. 4.000 zł brutto/ 1 kWp*
- Maksymalny limit kwalifikowany – 30.000 zł
- brak stałych kosztów obsługi
- bezobsługowość użytkowania - pełna automatyka
- długa gwarancja – pełna 10 lat/ 25-30 lat na uzysk 80%
- **długi czas użytkowania** – ponad 30 lat
- **ok. 7 lat - średni zwrot z inwestycji**
- **ok. 400% - zysk w czasie eksploatacji**



1.3.2

Kolektory słoneczne - SOLARY

Instalacje solarne - charakterystyka

- **c.w.u. przez ok. 6 (letnich) miesięcy roku oraz dogrzewanie wody w pozostałych miesiącach**
- **Komfort użytkowania i nie rozpalanie kotła**
- **jednorazowy koszt inwestycyjny (od 7-10 tyś zł)**
- **Maksymalny limit kwalifikowany – 8.000 zł**
- **bezobsługowość użytkowania - automatyka**
- **niskie koszty eksploatacji (pompa 5-25W, glikol)**
- **współpraca z dowolnymi kotłami C.O.**
- **zasobnik C.W.U w zestawie**
- **3-4 lat - zwrot z inwestycji**



1.4

Przykłady instalacji

2

| O programie

- 1 - Organizatorzy programu
- 2 - Zasady naboru

ORGANIZATORZY PROGRAMU:

- **Ministerstwo Środowiska** we współpracy z
- **Narodowy Fundusz Ochrony Środowiska i Gospodarki Wodnej (NFOŚiGW)**
- **Wojewódzkie FOŚiGW** - obsługują wnioski lokalnie

SAMORZĄD LOKALNY (GMINA):

Informacja i popularyzacja programu.

FUNDACJA:

- Prawidłowe sporządzenie wniosku,
- Dobór urządzeń i rozwiązań termomodernizacyjnych,
- Negocjacje hurtowych cen z dostawcami ww.

*Fundacja nie realizuje naboru chętnych na rzecz WFOŚiGW.
Realizuje pomoc dla zainteresowanych mieszkańców.*



2.2

Zasady naboru

Kto może otrzymać dotację?

- osoby fizyczne posiadające prawo do dysponowania gotowymi nieruchomościami 1-no i 2 lokalowymi - **pełen zakres dotacji**
- właściciele budynków w trakcie budowy i projektowanych -

dotacja tylko na urządzenie grzewcze - realizacja do 31.12.2019!

(Działalność gospodarcza nie może przekroczyć 30% powierzchni budynku).

Terminy

okres trwania naboru:	10 lat lub do wyczerpania alokacji
okres na wykonanie prac: <i>(potrzebne faktury zakupu/ wykonania; REFUNDACJA max. 12 miesięcy wstecz)</i>	od 01.01.2018 do 30.06.2029
czas na podpisanie umowy:	90 dni roboczych od złożenia wn.
ilość wniosków na 1 budynek:	2 (1-wymiana kotła, 2-termod.)
czas na realizację zadania:	2 lata od przyznania dotacji

1 - Dofinansowanie inwestycji do 90% kosztów kwalifikowanych

(uzależnione od wielkości dochodu – następny slajd)

- Środki przeznaczone na program to **103 mld. zł (1- 63,3/ 2- 39,7)**
- Wysokość kosztów kwalifikowanych do dotacji **od 7 do 53 tys. zł**

2 - Preferencyjny kredyt – oprocentowany 2,5% rocznie

z okresem kredytowania **do 15 lat**, przeznaczony na:

- pokrycie wkładu własnego
- koszty niekwalifikowane do dotacji (powyżej limitu)
- instalacje towarzyszące OZE (fotowoltaika i kolektory słoneczne)

3 - Ulga termomodernizacyjna 2019

Dofinansowanie jest **zwolnione z podatku dochodowego (18/30%)**

Nie musisz posiadać własnych środków aby skorzystać z programu!

Progi dochodowe_ tabel 1

Grupa	Kwota średniego miesięcznego dochodu / osoba	Dofinansowanie	Pożyczka	
	[zł]	(procent kosztów kwalifikowanych przewidzianych do wsparcia dotacyjnego)	wkład własny	pozostałe koszty kwalifikowane (uzupełnienie do wysokości maksymalnych jednostkowych kosztów kwalifikowanych)
1	2	3	4	5
I	do 600	do 90%	do 10%	do 100%
II	601 – 800	do 80%	do 20%	do 100%
III	801 – 1000	do 70%	do 30%	do 100%
IV	1001 – 1200	do 60%	do 40%	do 100%
V	1201 – 1400	do 50%	do 50%	do 100%
VI	1401 – 1600	do 40%	do 60%	do 100%
VII	1601 wzwyż	do 30%	do 70%	do 100%

Dotyczy osób które nie mogą skorzystać z ulgi podatkowej oraz dotacji dla nowo budowanych budynków jednorodzinnych.

Progi dochodowe_ tabel 2

Grupa	Kwota średniego miesięcznego dochodu / osoba	Dofinansowanie	Pożyczka		Kwota rocznego dochodu wnioskodawcy
		(procent kosztów kwalifikowanych przewidzianych do wsparcia dotacyjnego)	wkład własny	pozostałe koszty kwalifikowane (uzupełnienie do wysokości maksymalnych jednostkowych kosztów kwalifikowanych)	
1	2 [zł]	3	4	5	6 [zł]
I	do 600	do 90%	do 10%	do 100%	nie dotyczy
II	601 – 800	do 80%	do 20%	do 100%	
III	801 – 1000	do 67%	do 33%	do 100%	
IV	1001 – 1200	do 55%	do 45%	do 100%	
V	1201 – 1400	do 43%	do 57%	do 100%	
VI	1401 – 1600	do 30%	do 70%	do 100%	
VII	powyżej 1600	do 18%	do 82%	do 100%	do 85 528
		do 15%	do 85%	do 100%	od 85 529 do 125 528
		0%	do 100%	do 100%	powyżej 125 528

Dotyczy osób które mogą skorzystać z ulgi podatkowej na podstawie ustawy z dnia 9 listopada 2018.

Podano dochód NETTO na 1-ną osobę w gospodarstwie domowym
Do naliczenia dochodu do 30.04.2019 obowiązują dane za rok 2017.

STATYSTYKI *na dzień 31.12.2018*

Ilość złożonych wniosków ogólnie: **> 25.000 szt.**

ilość wniosków/ na 1 województwo: **1.5625 szt.**

(w tym 3,5 tyś – Śląsk i 2,5 tyś – Mazowsze)

Ilość założonych kont w portalu beneficjenta:
> 100.000 szt.

Ilość podpisanych umów na dotację: **> 100**

Nie musisz posiadać własnych środków aby skorzystać z programu!

3

Od FUNDACJI...

Dobór urzędzeń

Dobór materiałów budowlanych

Wniosek + dokumentacja aplikacyjna

Nadzór nad wykonaniem



Wizja lokalna nieruchomości (audytorzy energetyczni)

- Weryfikujemy Państwa zgłoszenia,
- Potwierdzamy możliwość uczestnictwa w programie oraz wykonania prac, zgodne z regulaminem programu CzP (45 stron),
- **Określamy całościowy zakres prac dla nieruchomości ,**
- Doradzamy i odpowiadamy na Państwa pytania.

Wizja trwa ok. 45 minut i realizowana jest

7 dni w tygodniu - w godz. od 7.00 do 21.00.

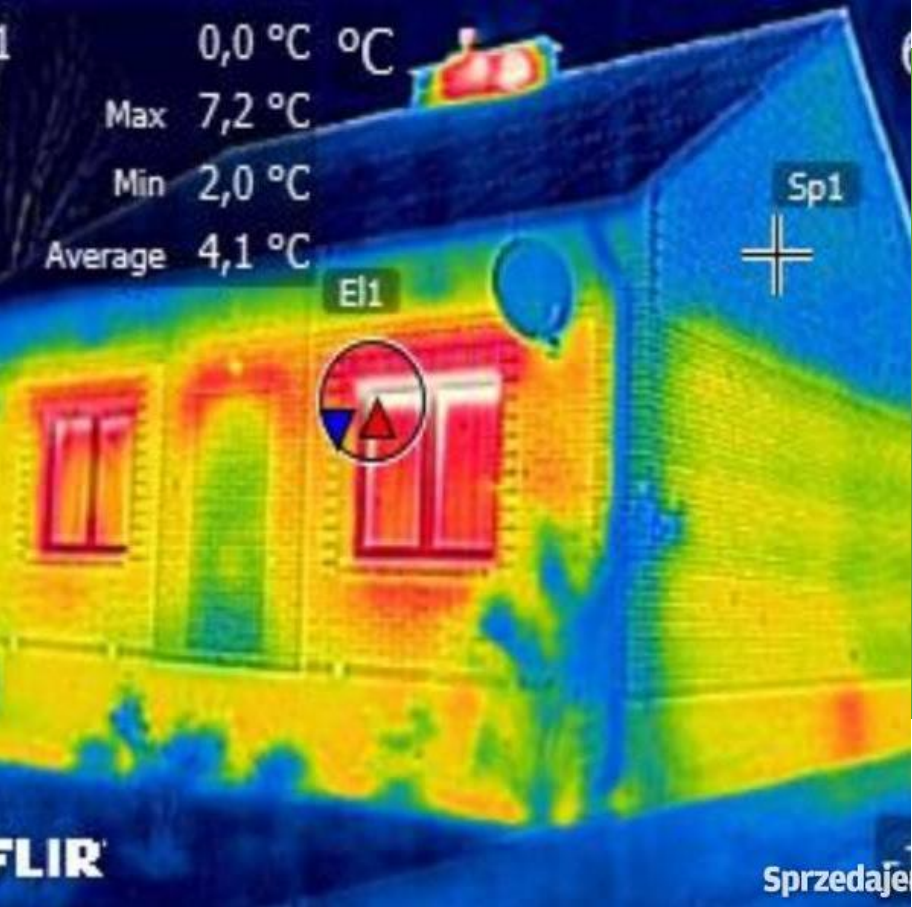


Dobór urządzeń

- **Dobieramy** precyzyjnie rodzaj urządzeń **oraz ich moc**
- **Wykonujemy** projekt instalacji wewnętrznej (jeśli jest wymagany)
- **Sporządzamy całościowy kosztorys** urządzeń/ instalacji/ kosztu pracy.

WFOŚiGW kontroluje wykonanie prac i dobrane urządzenia.

Kocioł musi być wymieniony - stary ma być zutylizowany.



Działania termomodernizacyjne

Muszą spełniać normę 2021

- **Potwierdzamy** zakres termomodernizacji,
- **Sugerujemy** zastosowanie konkretnych rozwiązań i wybór właściwych materiałów budowlanych,
- **Sporządzamy** kosztorys w.w. prac.



Dokumentacja aplikacyjna zawiera:

1 - wniosek o dotację lub refundację

(w wersji elektronicznej oraz papierowej)

2 - kompleksowy kosztorys inwestycji

(projekt instalacji urządzeń – jeżeli jest wymagany)

3 - uproszczona charakterystyka energetyczna budynku

(dokument z niezbędnymi danymi do termomodernizacji)



Koszt dokumentacji

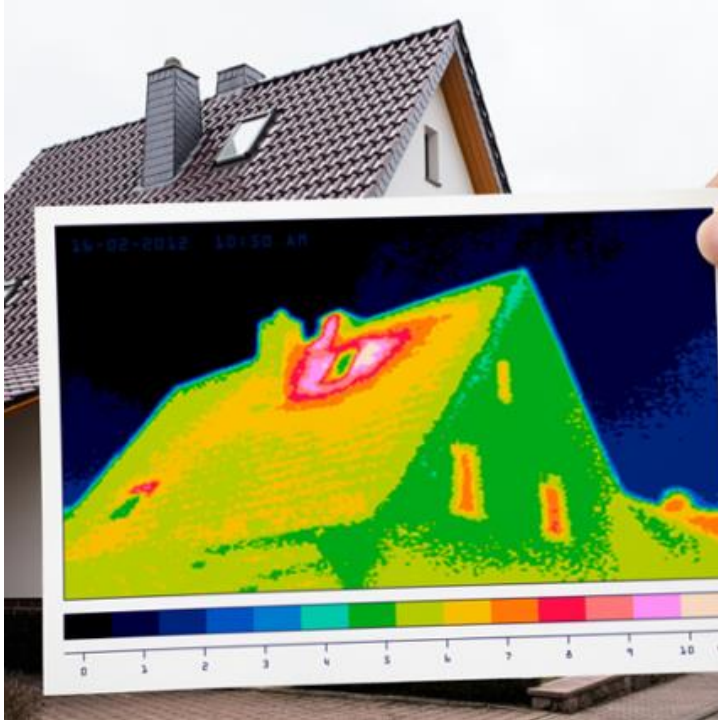
Dla zakresu prac:

- *wymiana urządzenia grzewczego lub*
- *wymiana urządzenia grzewczego + elementy termomodernizacji,*

całkowity koszt przygotowania wynosi **600 zł brutto**

(100zł – płatne na wizji + 500zł – płatne przelewem w terminie do 7 dni)

Cała opłata podlega dofinansowaniu!



Prace dodatkowe:

- Nadzór i odbiór **prac hydraulicznych** związanych z wymianą dowolnego źródła ciepła;
- Nadzór i odbiór **prac termomodernizacyjnych** z wykorzystaniem kamer termowizyjnych.
- Wykonanie pełnego **audytu energetycznego budynku**.

***Prace realizowane na osobne zlecenie –
płatny dodatkowo.***



OFERTA KOMPLEKSOWA

dla Wnioskującego:

- **Wykonujemy cały proces** za Ciebie (wniosek/ montaż/ rozliczenie).
- **Zamówienia** na urządzenia/ instalacje czy materiały budowlane **wykonują nasi PARTNERZY** (znani wszystkim i sprawdzeni).
- Uzyskujemy **hurtowe ceny zakupu** urządzeń i materiałów budowlanych
(od 10 do 20% taniej od detalicznych)!
- **Płatność po wykonaniu instalacji** (z dotacji).



Korzyści finansowe w OFERCIE KOMPLEKSOWEJ

Dzięki ofercie kompleksowej uzyskujesz:

- 1. DOTACJĘ** w wysokości od **90% do 30% KK +**
- 2. UPUSTY OD CEN** urządzeń i materiałów nawet **do 20% +**
- 3. podatek VAT** w wysokości **8%** zamiast **23%**

(od całości kosztów inwestycji)



Aplikować SAMEMU czy przez FUNDACJĘ?

- Każdy może samodzielnie aplikować do programu, może również samodzielnie wykonać prace montażowe –
poniesione koszty NIE SĄ kwalifikowane do dotacji.
- Można skorzystać z obsługi fundacji, która przygotowuje: 1- sam wniosek + dokumentację lub 2 - zrealizuje cały proces kompleksowo –
poniesione koszty SĄ kwalifikowane do dotacji.

ZLECENIE OPRACOWANIA WNIOSKU *(3 sposoby):*

1. Wpis na listę obecności na prezentacji

Jeżeli jesteś niezdecydowany(a) –

weź ulotkę i zapoznaj się z nią, a następnie prześlij:

2. Zgłoszenie elektroniczne pod adresem:

<http://fundacjaglobaleco.pl>

3. Zgłoszenie w wersji papierowej:

Prześlij wypełnioną ankietę do siedziby fundacji

Uwaga – weź więcej ulotek i przekaz:

sąsiadom, rodzinie, znajomym!

Kolejność działań - jeżeli wybierasz FUNDACJĘ:

1

Zlecenie przygotowania dokumentacji i wniosku

2

Kontakt telefoniczny i wizja lokalna nieruchomości do **7 dni**

3

Opracowanie dokumentów i kosztorysów do **14 dni**

4

Złożenie wniosku do **WFOŚiGW** (elektronicznie i wydruk)

5

Podpisanie umowy o dofinansowanie **do 90 dni roboczych**

6

- Wykonanie prac (z FUNDACJĄ lub samemu).
- Nadzór nad inwestycją/ odbiór powykonawczy (opcjonalnie)
- Rozliczenie dotacji (w cenie dokumentacji)

Kontakt do nas:

strona: fundacjaglobaleco.pl

zadzwoń: (+48) 58 380 75 75 lub 792 740 380

napisz: czystepowietrze@globaleco.pl

*Uwaga: wszystkie produkty i nazwy w prezentacji,
użyto przykładowo.*